

Од  
ИИ  
/имеЗамислена информация  
49 осн. зп. 96 от НУРВИДГ

дата:.....Г.,

№ и дата на удостоверение за упражняване на  
лесовъдска практика: 1303/10.05.2012

## ТЕХНОЛОГИЧЕН ПЛАН № ....

Утвърдил:.....

име, фамилия, / подпис: .....

/попълва се само в случаите на чл. 53, ал. 4 от НСГ/

дата:.....Г.,

№ и дата на удостоверение за упражняване на  
лесовъдска практика: .....

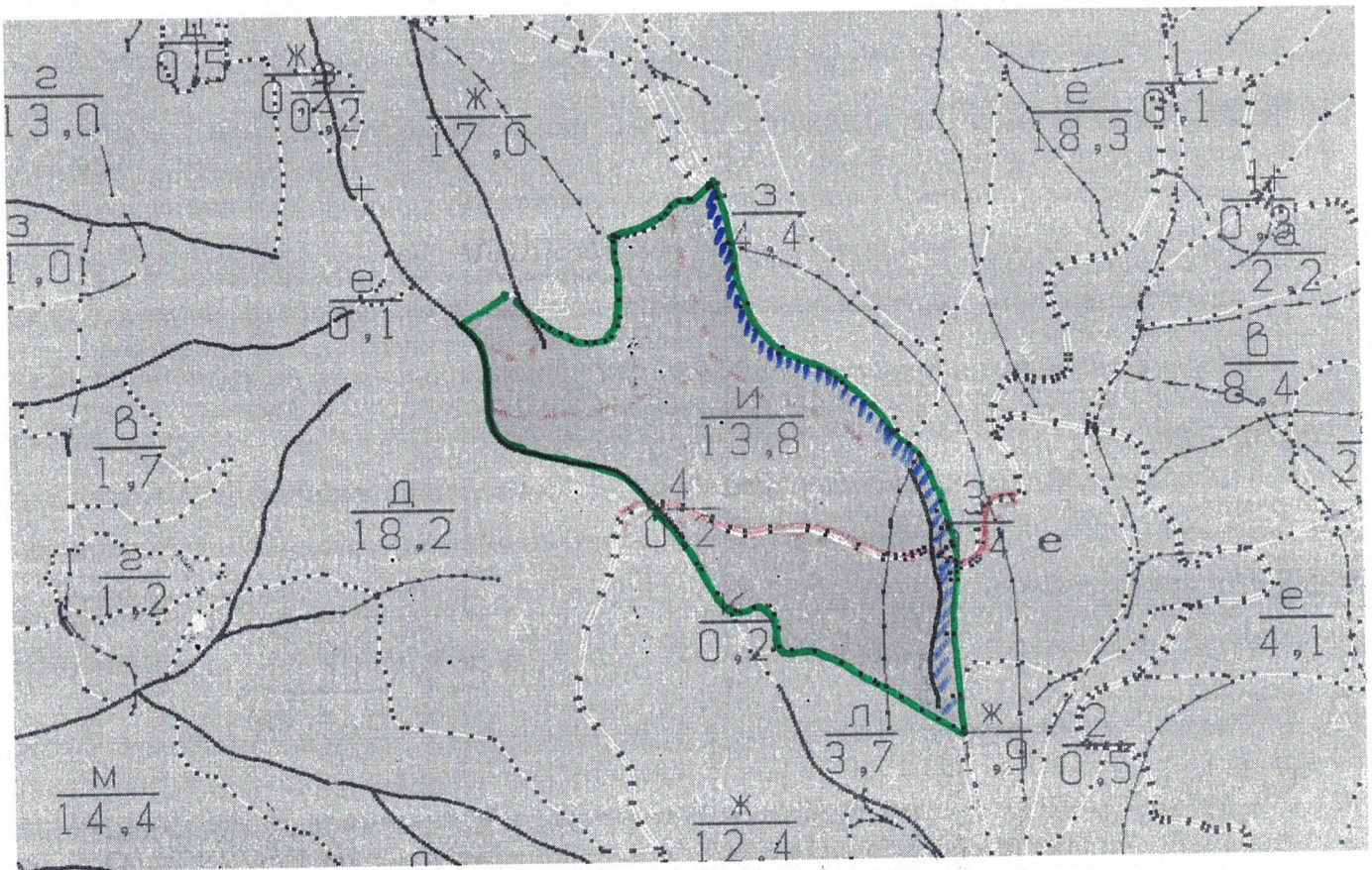
За добив на дървесина от отдел.....121.....подотдел.....и

На ТП ДГС/ДЛС/УОГС.....Петриг...../попълва се само за държавни гори/

Община.....Петриг.....; Землище.....Беласица.....;

имот с (кадастрален идентификатор/КВС) №...../попълва се само за недържавни гори/

## I. Схема за добива на дървесина от насаждението



## Легенда:

++++ проектирани коларски вр. извозни пътища

--- съществуващи извозни пътища

--- съществуващ автомобилен път

~~~~~ просека

||||| неусвоено

&gt;&gt;&gt;&gt; проектирани тракторни вр. извозни пътища

▲▲▲ временен склад

xxxxxx трасе на въжена линия

=+=+= проектиран автомобилен път

[ ] - граница потока

На схемата задължително се нанасят контурите на насаждението/имота, съществуващите и проектирани временни горски пътища, просеките, просеките за въжени линии, извозни пътища. временни складове както и връзката им със съществуващата автомобилна пътна мрежа.

## II. Характеристика на насаждението

1. Вид на сечта .....Прорекосне...../ интензивност 20 %

Втори вид сеч ...../ интензивност .....%

2. Площ на подотдела .....13.8 ха Размер на сечището .....5.00 ха

3. Състав по план/програма .....БК, ТР, ГР, БР, УГ, действителен .....БК, ТР, ГР, ЗОГ, БР, УГ, 160, 860

4. Запас на 1 ха: с клони .....3800 куб.м/ха, без клони .....3205 куб. м/ха.



5. Среден наклон на терена . 24 градуса.

6. Очакван добив от маркираната дървесина ... 388 ... лежаща маса, куб.м.

| дърв. вид<br>категория | ЗДГЛ | БРС | ТМ | ГБР | дърв. вид<br>категория | ЗДГЛ | БРС | ТМ  | ГБР/БС | АК/ИВ | БК                  |
|------------------------|------|-----|----|-----|------------------------|------|-----|-----|--------|-------|---------------------|
| едра                   | 12   |     |    |     | дребна                 | 2    |     | 1   |        |       |                     |
| средна                 | 9    |     |    |     | дърва                  | 4    | 43  | 116 | 46/2   | 3/16  | вър-<br>шина<br>129 |

7.Наличие и характеристика на подраства преди сечта (състав, възраст, средна височина, % на покритие) ... Наличие на подраст от БК ...

8. Средно извозно разстояние ... 140 ...;

9. Други характеристики на насаждението (токовища, сватбовища, надлесни дървета, сервитути, защитени територии, Натура 2000, защитени видове описани в доклада за гори с висока консервационна стойност, мъртва дървесина, вододайни зони, биологично разнообразие и др.) Натура 2000, природен парк Беласица

### III. Технологични указания и параметри на технологичната инфраструктура

1. Дървесината в насаждението да се добива при спазване на технологичната схема по т. I

2. Сечта ще се извършва с (моторен трион, ръчно, машини; кастренето на отсечените стъбла се извършва: в сечище, на временен склад) ... моторен трион, кастренето да се извършва в сечището ...

3. Извозът от сечището до временните складове ще се осъществява с ... на ръка ...  
на (цели стъбла, дълги/къси секции, сортименти, чипс и др.; с влачене по терена, изцяло натоварени) ...  
цели и къси секции ...

4. Проектирани нови горски автомобилни пътища съгласно Наредба 5 за строителството в горските територии без промяна на предназначението им: дължина .....м. широчина .....м.

5. Изграждане/ремонт на временни извозни горски пътища (вярното се подчертава):

5.1. Тракторни – допустимо разстояние между тях .....м (не по-малко от 40 м), дължина .....м, широчина 4 м.

5.2. Коларски - разстояние между тях .....м (не по-малко от 40 м), дължина .....м, широчина ... м

6. Просеки за въжени линии: .....бр.  
допустимо разстояние между просеките ..... м., дължина ..... м., широчина ..... м.

7. Направа на просеки .....бр.  
допустимо разстояние между тях .....м., дължина .....м., широчина ..... м.

8. Изграждане на нови временни складове (бр., площ в ха) .....

9. Мерки за опазване на оставащите на корен дървета, подраства, младиняка и почвата

10. Начини на почистване на сечището ... Разхвърляне вършината по цялата площ ...

11. Материалите ще се извозят до временен склад, .....  
когато мястото на временния склад няма данни, позволяващи точно му определяне или попада извън мащаба на схемата по т. I, се посочват географските му координати в градуси, минути и секунди.

12. Други указания: ... Спазване на технологичния план и ЗП ...

Да се изнасят битовите отпадъци от сечището извън горските територии на определените за това места.

13. Всички операции по подготвителните и основните работи да се извършват съгласно изискванията на Правилника за здравословни и безопасни условия на труд в горите и правилата за противопожарна безопасност в горите.

Изготвена информацията ... /подпис, име и фамилия/

дат: на осн. ЗП 98 от НУРВ

Мястото на сечището ...

№ на ...

лес ...

ЗАПОЗНАТ с технологичния план: ...../попълва се след издаването на разрешителното за сеч/  
Лицето по чл. 108, ал. 2 от ЗГ, на което е издадено разрешително за сеч № .....

/трите имена, подпис, дата - /

№ и дата на удостоверение за упражняване на лесовъдска практика: .....